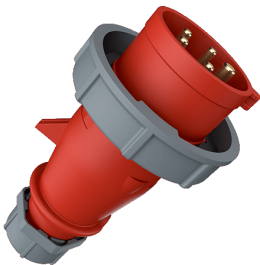


## Stecker AM-TOP®

Bestellnr. 288

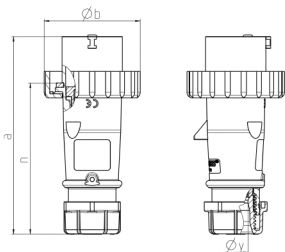


- Schraubkontakt
- einteiliges Gehäuse
- Verschraubung mit Abdichtung
- Zugentlastung und Kabelknickschutz

## Technische Daten

Ampere	16 A
Pole	5 p
Volt	400 V
Uhrzeitstellung	6 h
Hertz	50-60 Hz
Anschlussstechnik	Schraubkontakt
Kontakt	standard
Schutzart	IP 67
Gewicht	206 g
Prüfzeichen	VDE, EAC, CQC

## Abmessungen



Zeichnung 2 MB 218	Amp. Pole	16			32		
		3	4	5	3	4	5
Maße in mm	a	142	144	147	186	186	180
	b	70	78	87	94	94	101
	n	109	111	114	145	145	138
	y	14,5	16	16	22	22	22
Klemmen für Leiterquer- schnitt von bis mm <sup>1</sup>		1	1	1	2,5	2,5	2,5
		-2,5	-2,5	-2,5	-6	-6	-6