

Anbausteckdose

Bestellnr. 3221

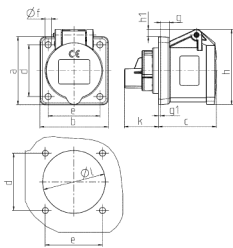


- Schraubkontakt
- gerade Steckrichtung

Technische Daten

Ampere	16 A
Pole	3 p
Volt	nach Trenntransformator
Uhrzeitstellung	12 h
Anschlussstechnik	Schraubkontakt
Kontakt	standard
Schutzart	IP 44
Flansch	62x62 mm
Bohrloch	47x47 mm
Gewicht	126 g
Prüfzeichen	VDE, EAC

Abmessungen



Zeichnung	Amp.	16		
		Pole		
1 MB 259		3	4	5
Maße in mm				
a		62	72	72
b		62	65	65
c		54	54	54
d		47	52	52
e		47	52	52
f		5,5	5,5	5,5
g		8	8	8
g1		2	2	2
h		68	77	85
h1		7	7	11
k		32	32	32
l		50	52	57
Klemmen für Leiterquerschnitt von bis mm ²		1,5	1,5	1,5
		-4	-4	-4