

Anbausteckdose

Bestellnr. 3222

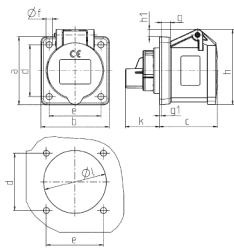


- Schraubkontakt
- gerade Steckrichtung

Technische Daten

Ampere	16 A
Pole	4 p
Volt	nach Trenntransformator
Uhrzeitstellung	12 h
Anschlussstechnik	Schraubkontakt
Kontakt	standard
Schutzart	IP 44
Flansch	72x65 mm
Bohrloch	52x52 mm
Gewicht	148 g
Prüfzeichen	EAC

Abmessungen



Zeichnung	Amp.	16		
		Pole		
1 MB 259		3	4	5
Maße in mm	a	62	72	72
	b	62	65	65
	c	54	54	54
	d	47	52	52
	e	47	52	52
	f	5,5	5,5	5,5
	g	8	8	8
	g1	2	2	2
	h	68	77	85
	h1	7	7	11
	k	32	32	32
	l	50	52	57
Klemmen für Leiterquerschnitt von bis mm²		1,5	1,5	1,5
		—4	—4	—4