

Anbausteckdose

Bestellnr. 3787P

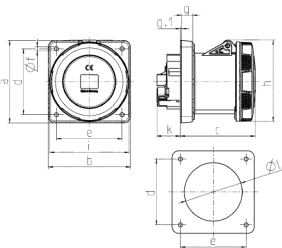


- Schraubkontakt
- mit Pilotkontakt
- X-CONTACT®
- hochwärmebeständige Kontaktträger
- gerade Steckrichtung

Technische Daten

| | |
|-------------------|---|
| Ampere | 125 A |
| Pole | 5 p |
| Volt | 600-690 V |
| Uhrzeitstellung | 5 h |
| Hertz | 50-60 Hz |
| Anschluss technik | Schraubkontakt |
| Kontakt | hochwärmebeständige Kontaktträger, X-CONTACT® |
| Schutzart | IP 67 |
| Flansch | 130x130 mm |
| Bohrloch | 104x104 mm |
| Gewicht | 1329 g |
| Prüfzeichen | EAC |

Abmessungen



| Zeichnung | Amp. | 125 | |
|-------------------------|------|-----|-----|
| | | 4 | 5 |
| 1 MB 258 | Pole | | |
| Maße in mm | | | |
| | a | 130 | 130 |
| | b | 130 | 130 |
| | c | 119 | 119 |
| | d | 104 | 104 |
| | e | 104 | 104 |
| | f | 6,5 | 6,5 |
| | g | 18 | 18 |
| | g.1 | 2 | 2 |
| | h | 129 | 129 |
| | i | 126 | 126 |
| | k | 43 | 43 |
| | l | 95 | 95 |
| Klemmen für Leiterquer- | | 25 | 25 |
| schnitt von bis mm² | | -70 | -70 |