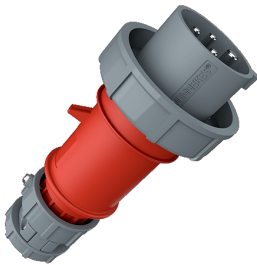


## Stecker PowerTOP®

Bestellnr. 3809



- Schraubkontakt
- hochwärmebeständige Kontaktträger
- vernickelte Kontakte
- Verschraubung und außenliegende Zugentlastung

## Technische Daten

Ampere	16 A
Pole	4 p
Volt	400 V
Uhrzeitstellung	6 h
Hertz	50-60 Hz
Anschlussstechnik	Schraubkontakt
Kontakt	hochwärmebeständige Kontaktträger, vernickelte Kontakte
Schutzart	IP 67
Gewicht	221 g
Prüfzeichen	VDE, EAC, CQC

## Abmessungen



Zeichnung 2 MB 17/1	Amp. Pole	16			32		
		3	4	5	3	4	5
Maße in mm	a	162	172	186	199	199	213
	b	71	79	89	95	95	102
	n	129	139	152	157	157	172
	y	19	19	22	24,5	24,5	28,5
Klemmen für Leiterquer-		1	1	1	2,5	2,5	2,5
schnitt von bis mm <sup>2</sup>		-2,5	-2,5	-2,5	-6	-6	-6