

## Anbaugerätestecker

Bestellnr. 3914

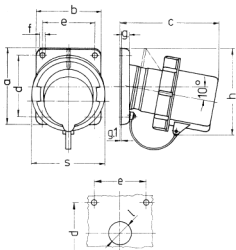


- Schraubkontakt
- hochwärmebeständige Kontaktträger
- vernickelte Kontakte
- mit Schutzkappe

## Technische Daten

Ampere	16 A
Pole	7 p
Volt	400 V
Uhrzeitstellung	6 h
Hertz	50-60 Hz
Anschluss technik	Schraubkontakt
Kontakt	vernickelte Kontakte, hochwärmebeständige Kontaktträger
Schutzart	IP 67
Gewicht	326 g
Prüfzeichen	EAC

## Abmessungen



Zeichnung	Amp.	16	32
2 MB 203	Pole	7	7
Maße in mm	a	85	85
	b	85	85
	c	132	137
	d	70	70
	e	70	70
	f	6,3	6,3
	g.	11	11
	g.1	2	2
	h	107	111
	s	86	102
	l	30	30
Klemmen für Leiterquer-		1	2,5
schnitt von bis mm²		—2,5	—6