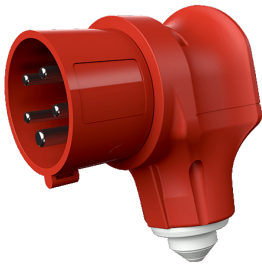


Winkelstecker VarioTOP®

Bestellnr. 3980

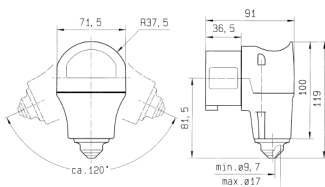


- Schraubkontakt
- vernickelte Kontakte
- Leitungseinführung nach links und rechts um je 60° drehbar
- Kabelknickschutz
- Leitungseinführungshaube in Kennfarbe
- besonders geeignet im Einsatz mit Cepex-Steckdosen

Technische Daten

Ampere	16 A
Pole	5 p
Volt	400 V
Uhrzeitstellung	6 h
Hertz	50-60 Hz
Anschluss technik	Schraubkontakt
Kontakt	vernickelte Kontakte
Schutzart	IP 44
Gewicht	182 g
Prüfzeichen	VDE, EAC, CQC

Abmessungen



Zeichnung
2 MB 208

Maße in mm