

## Flansch

Bestellnr. 40102

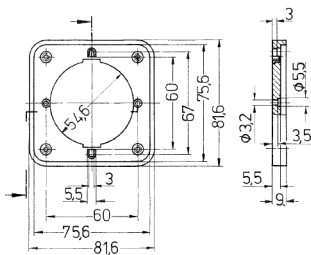


- geeignete Anbausteckdosen: Artikelgruppe 1056 (Schraubanschluss): alle 16 A, 3 p bis 5 p sowie 32 A, 5 p in Sonderbauform (vergl. Type 1276)  
Artikelgruppe 1134 (schraubenlos, TwinCONTACT): alle 16 A, 3 p bis 5 p

## Technische Daten

Gewicht	29 g
Prüfzeichen	EAC

## Abmessungen



Zeichnung  
1 MB 227  
Maße in mm