

## Anbaugerätestecker

Bestellnr. 464

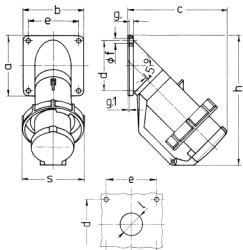


- Schraubkontakt
- mit Klappdeckel

## Technische Daten

Ampere	32 A
Pole	3 p
Volt	230 V
Uhrzeitstellung	6 h
Hertz	50-60 Hz
Anschlussstechnik	Schraubkontakt
Kontakt	standard
Schutzart	IP 67
Gewicht	331 g
Prüfzeichen	VDE, EAC

## Abmessungen



Zeichnung	Amp.	16		32		63	
		5	3	4	5	4	5
2 MB 40	Pole						
Maße in mm	a	85	85	85	85	114	114
	b	85	85	85	85	114	114
	c	141	141	141	144	180	180
	d	70	70	70	70	90	90
	e	70	70	70	70	90	90
	f	6,2	6,2	6,2	6,2	6,2	6,2
	g	6	6	6	6	6	6
	g.1	2	2	2	2	2	2
	h	181	181	181	188	242	242
	s	86	93	93	100	113	113
	l	30	30	30	30	40	40
Klemmen für Leiterquerschnitt von bis mm <sup>2</sup>	1	2,5	2,5	2,5	4	4	4
		-2,5	-6	-6	-6	-16	-16