

## Wandsteckdose

Bestellnr. 5511

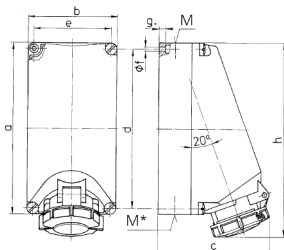


- Schraubkontakt
- zum Durchverdrahten geeignet
- Befestigungsbohrungen für Klemmleiste Bestellnr. 40113

## Technische Daten

|                   |                |
|-------------------|----------------|
| Ampere            | 16 A           |
| Pole              | 4 p            |
| Volt              | 400 V          |
| Uhrzeitstellung   | 6 h            |
| Hertz             | 50-60 Hz       |
| Anschlussstechnik | Schraubkontakt |
| Kontakt           | standard       |
| Schutzart         | IP 67          |
| Gewicht           | 728 g          |
| Prüfzeichen       | EAC, CQC       |

## Abmessungen



| Zeichnung<br>1 MB 206 | Amp.<br>Pole                                   | 16            |      |      | 32            |      |      |
|-----------------------|--|---------------|------|------|---------------|------|------|
|                       |  | 3             | 4    | 5    | 3             | 4    | 5    |
| Maße in mm            | a  | 225           | 225  | 225  | 225           | 225  | 225  |
|                       | b  | 118           | 118  | 118  | 118           | 118  | 118  |
|                       | c  | 144           | 150  | 152  | 155           | 155  | 159  |
|                       | d  | 208           | 208  | 208  | 208           | 208  | 208  |
|                       | e  | 101           | 101  | 101  | 101           | 101  | 101  |
|                       | f  | 6,3           | 6,3  | 6,3  | 6,3           | 6,3  | 6,3  |
|                       | g  | 8             | 8    | 8    | 8             | 8    | 8    |
|                       | h  | 249           | 251  | 253  | 255           | 253  | 259  |
|                       | M  | 1x25 und 1x32 |      |      | 1x25 und 1x32 |      |      |
|                       | M*   | 2x25          | 2x25 | 2x25 | 2x25          | 2x25 | 2x25 |
|                       | Leitung bis mm Ø                               | 25            | 25   | 25   | 25            | 25   | 25   |
|                       | Klemmen für Leiterquer-<br>schnitt von bis mm² | 1,5           | 1,5  | 1,5  | 2,5           | 2,5  | 2,5  |
|                       |  | -4            | -4   | -4   | -10           | -10  | -10  |