

Wandsteckdose

Bestellnr. 578

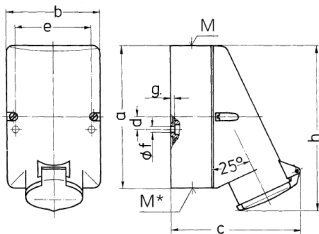


- Schraubkontakt
- Befestigung von innen
- Leitungseinführung einmal oben und zweimal blind (zum Ausschneiden) unten
- Leitungseinführung auch rückseitig möglich
- im Gehäuseunterteil ist die Einprägung zum Ausschneiden vorhanden
- Gehäuseunterteil um 180° drehbar

Technische Daten

| | |
|-------------------|----------------|
| Ampere | 16 A |
| Pole | 2 p |
| Volt | 40-50 V |
| Uhrzeitstellung | 12 h |
| Hertz | 50-60 Hz |
| Anschluss technik | Schraubkontakt |
| Kontakt | standard |
| Schutzart | IP 44 |
| Gewicht | 260 g |
| Prüfzeichen | EAC, CQC |

Abmessungen



| Zeichnung | Amp. | 16 | | 32 | |
|---|------------------|-------------------------------|------|-------------------------------|-----|
| | | 2 | 3 | 2 | 3 |
| 1 MB 137 | Pole | | | | |
| Maße in mm | a | 128 | 128 | 128 | 128 |
| | b | 84 | 84 | 84 | 84 |
| | c | 120 | 120 | 120 | 120 |
| | d | 11 | 11 | 11 | 11 |
| | e | 68 | 68 | 68 | 68 |
| | f | 5,3 | 5,3 | 5,3 | 5,3 |
| | g | 4 | 4 | 4 | 4 |
| | h | 146 | 146 | 146 | 146 |
| | M | 25 | 25 | 32 | 32 |
| | M* | 2x25 (blind) zum Ausschneiden | | 2x25 (blind) zum Ausschneiden | |
| | Leitung bis mm Ø | 18 | 18 | 25 | 25 |
| Klemmen für Leiterquerschnitt von bis mm² | 4 | 4 | 4 | 4 | |
| | —2x6 | —10 | —2x6 | —10 | |