

Wandsteckdose

Bestellnr. 6571

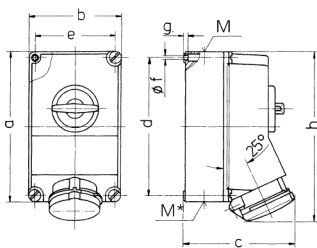


- Schraubkontakt
- X-CONTACT®
- abschaltbar
- mechanische DUO-Verriegelung
- mit Vorhängeschloss abschließbar

Technische Daten

| | |
|-------------------|----------------|
| Ampere | 63 A |
| Pole | 3 p |
| Volt | 230 V |
| Uhrzeitstellung | 6 h |
| Hertz | 50-60 Hz |
| Anschlussstechnik | Schraubkontakt |
| Kontakt | X-CONTACT® |
| Schutzart | IP 44 |
| Gehäusematerial | Kunststoff |
| Gewicht | 2328 g |
| Prüfzeichen | EAC, CQC |

Abmessungen



| Zeichnung | Amp. | 63 | | |
|---|------|------|------|------|
| | | 3 | 4 | 5 |
| 1 MB 234 | Pole | | | |
| Maße in mm | a | 264 | 264 | 264 |
| | b | 163 | 163 | 163 |
| | c | 192 | 192 | 192 |
| | d | 240 | 240 | 240 |
| | e | 140 | 140 | 140 |
| | f | 8,1 | 8,1 | 8,1 |
| | g | 8 | 8 | 8 |
| | h | 300 | 300 | 300 |
| | M | 40 | 40 | 40 |
| | M* | 2x40 | 2x40 | 2x40 |
| Leitung bis mm Ø | | 27 | 27 | 27 |
| Klemmen für Leiterquerschnitt von bis mm ² | | 6 | 6 | 6 |
| | | -25 | -25 | -25 |