

## Wandsteckdose

Bestellnr. 7305

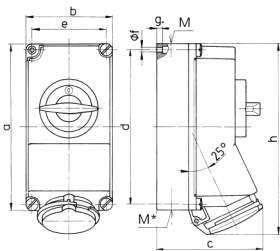


- Schraubkontakt
- abschaltbar
- mechanische DUO-Verriegelung
- hochwärmebeständige Kontaktträger
- vernickelte Kontakte
- Schalter 6-polig mit 2 Hilfskontakten (1xS und 1xÖ)
- mit Vorhängeschloss abschließbar

## Technische Daten

|                   |                |
|-------------------|----------------|
| Ampere            | 32 A           |
| Pole              | 7 p            |
| Volt              | 400 V          |
| Uhrzeitstellung   | 6 h            |
| Hertz             | 50-60 Hz       |
| Anschlussstechnik | Schraubkontakt |
| Kontakt           | standard       |
| Schutzart         | IP 44          |
| Gehäusematerial   | Kunststoff     |
| Gewicht           | 1578 g         |
| Prüfzeichen       | EAC            |

## Abmessungen



| Zeichnung                       | Amp. | 16            | 32            |
|---------------------------------|------|---------------|---------------|
| 1 MB 383                        | Pole | 7             | 7             |
| Maße in mm                      | a    | 225           | 225           |
|                                 | b    | 118           | 118           |
|                                 | c    | 141           | 146           |
|                                 | d    | 208           | 208           |
|                                 | e    | 101           | 101           |
|                                 | f    | 6,3           | 6,3           |
|                                 | g    | 8             | 8             |
|                                 | h    | 254           | 264           |
|                                 | M    | 1x32 und 1x25 | 1x32 und 1x25 |
|                                 | M*   | 2x25          | 2x25          |
| Leitung bis mm Ø                |      | 25            | 25            |
| Klemmen für Leiterquer-         |      | 1,5           | 2,5           |
| schnitt von bis mm <sup>2</sup> |      | —4            | —10           |