

## Wandsteckdose

Bestellnr. 75126

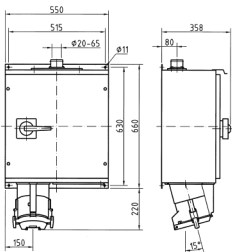


- Schraubkontakt
- abschaltbar
- mechanische Verriegelung
- Einführungsstutzen bis 65 mm Kabel-Ø oben und Blindflansch unten
- Gehäuse Stahlblech, lackiert (RAL 1021)
- auf Wunsch auch in seewasserbeständiger Ausführung lieferbar

## Technische Daten

Ampere	400 A
Pole	5 p
Volt	400 V
Uhrzeitstellung	6 h
Hertz	50-60 Hz
Anschlussstechnik	Schraubkontakt
Kontakt	standard
Schutzart	IP 55
Gewicht	47000 g
Prüfzeichen	EAC

## Abmessungen



Zeichnung  
1 MB 403/2

Maße in mm