

## Anbaugerätestecker

Bestellnr. 75311

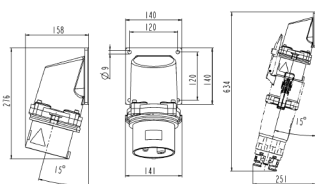


- Schraubkontakt
- Neigung 15°
- auf Wunsch auch in seewasserbeständiger Ausführung lieferbar

## Technische Daten

Ampere	200 A
Pole	4 p
Volt	400 V
Uhrzeitstellung	6 h
Hertz	50-60 Hz
Anschlussstechnik	Schraubkontakt
Kontakt	standard
Schutzart	IP 67
Gewicht	3400 g

## Abmessungen



Zeichnung  
2 MB 247

Maße in mm