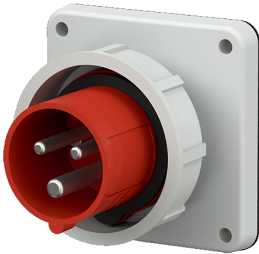


## Anbaugerätestecker

Bestellnr. 827

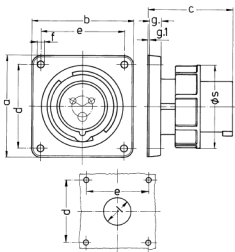


- Schraubkontakt
- vernickelte Kontakte
- Haltenase für den Kupplungsklappeckel muss bauseits angebracht werden, um eine Einrastung sicherzustellen

## Technische Daten

|                   |                      |
|-------------------|----------------------|
| Ampere            | 16 A                 |
| Pole              | 4 p                  |
| Volt              | 400 V                |
| Uhrzeitstellung   | 6 h                  |
| Hertz             | 50-60 Hz             |
| Anschlussstechnik | Schraubkontakt       |
| Kontakt           | vernickelte Kontakte |
| Schutzart         | IP 67                |
| Gewicht           | 174 g                |
| Prüfzeichen       | EAC, CQC, VDE (ÜG)   |

## Abmessungen



| Zeichnung                       | Amp. | 16   |      |      | 32   |      |      |
|---------------------------------|------|------|------|------|------|------|------|
|                                 |      | 3    | 4    | 5    | 3    | 4    | 5    |
| 2 MB 187/2                      | Pole |      |      |      |      |      |      |
| Maße in mm                      | a    | 85,7 | 85,7 | 85,7 | 85,7 | 85,7 | 85,7 |
|                                 | b    | 85,7 | 85,7 | 85,7 | 85,7 | 85,7 | 85,7 |
|                                 | c    | 72   | 72   | 72   | 90   | 90   | 90   |
|                                 | d    | 69,5 | 69,5 | 69,5 | 69,5 | 69,5 | 69,5 |
|                                 | e    | 69,5 | 69,5 | 69,5 | 69,5 | 69,5 | 69,5 |
|                                 | f    | 5,5  | 5,5  | 5,5  | 5,5  | 5,5  | 5,5  |
|                                 | g.   | 11   | 11   | 11   | 11   | 11   | 11   |
|                                 | g.1  | 2    | 2    | 2    | 2    | 2    | 2    |
|                                 | l    | 32   | 36   | 47   | 47   | 47   | 47   |
|                                 | s    | 71   | 79   | 89   | 94   | 94   | 102  |
| Klemmen für Leiterquer-         |      | 1,5  | 1,5  | 1,5  | 2,5  | 2,5  | 2,5  |
| schnitt von bis mm <sup>2</sup> |      | -4   | -4   | -4   | -10  | -10  | -10  |