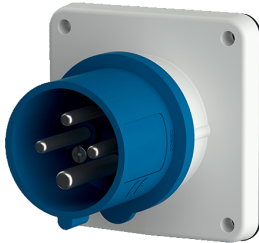


Anbaugerätestecker

Bestellnr. 838



- Schraubkontakt
- vernickelte Kontakte
- Haltenase für den Kupplungsklappeckel muss bauseits angebracht werden, um eine Einrastung sicherzustellen

Technische Daten

Ampere	32 A
Pole	4 p
Volt	230 V
Uhrzeitstellung	9 h
Hertz	50-60 Hz
Anschlussstechnik	Schraubkontakt
Kontakt	vernickelte Kontakte
Schutzart	IP 44
Gewicht	214 g
Prüfzeichen	EAC, CQC, VDE (ÜG)

Abmessungen



Zeichnung 2 MB 173/2	Amp. Pole	16			32		
		3	4	5	3	4	5
Maße in mm	a	85,7	85,7	85,7	85,7	85,7	85,7
	b	85,7	85,7	85,7	85,7	85,7	85,7
	c	72	72	72	90	90	90
	d	69,5	69,5	69,5	69,5	69,5	69,5
	e	69,5	69,5	69,5	69,5	69,5	69,5
	f	5,5	5,5	5,5	5,5	5,5	5,5
	g	11	11	11	11	11	11
	g.1	2	2	2	2	2	2
	l	32	36	36	47	47	47
Klemmen für Leiterquer-		1,5	1,5	1,5	2,5	2,5	2,5
schnitt von bis mm ²		-4	-4	-4	-10	-10	-10