

Phasenwender Aufbaugerätestecker

Bestellnr. 855

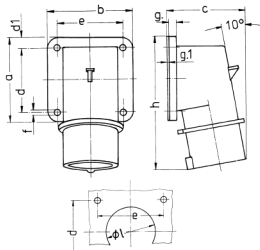


- Schraubkontakt

Technische Daten

Ampere	16 A
Pole	4 p
Volt	400 V
Uhrzeitstellung	6 h
Hertz	50-60 Hz
Anschluss technik	Schraubkontakt
Kontakt	standard
Schutzart	IP 44
Gewicht	24 g
Prüfzeichen	VDE, EAC, CQC

Abmessungen



Zeichnung	Amp.	16		32				
		Pole		4	5	3	4	5
Maße in mm	a	85	85	75	75	75		
	b	85	85	90	90	90		
	c	75	79	87	87	90		
	d	64	64	45	45	45		
	dt	10	10	13	13	13		
	e	64	64	78	78	78		
	f	5,5	5,5	5,5	5,5	5,5		
	g	6	6	6	6	6		
	g.1	2	2	2	2	2		
	h	129	129	137	137	138		
	l	50	50	55	55	55		
Klemmen für Leiterquerschnitt von bis mm ²		1	1	2,5	2,5	2,5		
		-2,5	-2,5	-6	-6	-6		