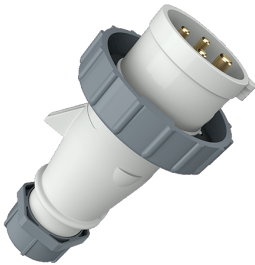


Stecker AM-TOP®

Bestellnr. 887

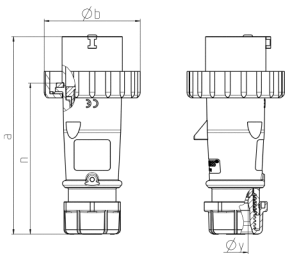


- Schraubkontakt
- einteiliges Gehäuse
- Verschraubung mit Abdichtung
- Zugentlastung und Kabelknickschutz

Technische Daten

Ampere	16 A
Pole	4 p
Volt	nach Trenntransformator
Uhrzeitstellung	12 h
Anschlussstechnik	Schraubkontakt
Kontakt	standard
Schutzart	IP 67
Gewicht	165 g
Prüfzeichen	EAC, CQC

Abmessungen



Zeichnung	Amp.	16			32		
		3	4	5	3	4	5
2 MB 218	Pole						
Maße in mm	a	142	144	147	186	186	180
	b	70	78	87	94	94	101
	n	109	111	114	145	145	138
	y	14,5	16	16	22	22	22
Klemmen für Leiterquer-		1	1	1	2,5	2,5	2,5
schnitt von bis mm?		-2,5	-2,5	-2,5	-6	-6	-6