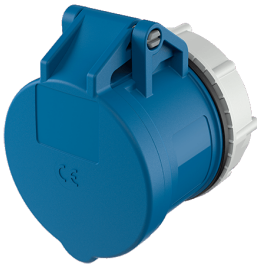


## Anbausteckdose CEEplus®

Bestellnr. 946

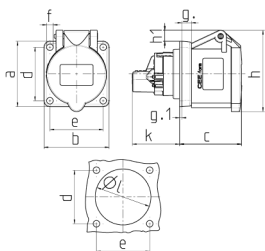


- Schraubkontakt
- mit 4 Zusatzkontakten
- gerade Steckrichtung

### Technische Daten

Ampere	16 A
Pole	3 p+Z
Volt	230 V
Uhrzeitstellung	6 h
Hertz	50-60 Hz
Anschlussstechnik	Schraubkontakt
Kontakt	standard
Schutzart	IP 44
Flansch	55x55 mm
Bohrloch	45x45 mm
Gewicht	155 g
Prüfzeichen	EAC

### Abmessungen



Zeichnung	Amp.	16	
		3	5
1 MB 460/247	Pole		
Maße in mm	a	55	75
	b	55	75
	c	54	55
	d	45	60
	e	45	60
	f	5,5	5,5
	g	8	8
	g.1	2	2
	h	70	83
	h1	10	8
	k	40,5	32
	l	47	54
Klemmen für Leiterquerschnitt von bis mm <sup>2</sup>		1,5	1,5
		—4	—4