

EverBOX® Grip
Bestellnr. 9502956SW

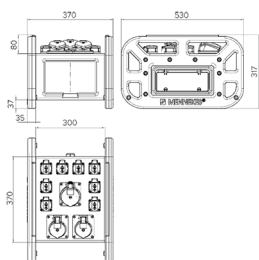


- robustes und schlagfestes Gehäuse
- Gehäuse schwarz, Griffe Rot oder Schwarz
- anschlussfertig verdrahtet
- Absicherungen unter transparenten Betätigungsclappen

Technische Daten

CEE 32 A, 5 p, 400 V	1
CEE 16 A, 5 p, 400 V	2
SCHUKO®	8
Absicherung	<ul style="list-style-type: none"> • 1 FI 40 A, 4 p, 0,03 A • 2 LS 16 A, 3 p, C • 8 LS 16 A, 1 p, C
Vorsicherung max.	32 A
InA	32 A
RDF	1
Anschluss/Zuleitung	<ul style="list-style-type: none"> • 2 m Zuleitung H07RN-F5G4 mit CEE-Stecker 32 A, 5 p, 400 V
Schutzart	IP 44
Gehäusematerial	Kunststoff
Gewicht	11500 g
Länge	530 mm
Höhe	320 mm
Breite	370 mm
Prüfzeichen	EAC

Abmessungen



Zeichnung
5 MB 72
Maße in mm