

**EverBOX® Grip**  
Bestellnr. 9503750SW

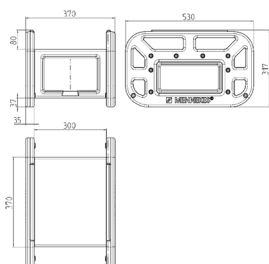


- robustes und schlagfestes Gehäuse
- Gehäuse schwarz, Griffe Rot oder Schwarz
- anschlussfertig verdrahtet
- Absicherungen unter transparenten Betätigungsclappen

**Technische Daten**

CEE 63 A, 5 p, 400 V	1
CEE 32 A, 5 p, 400 V	2
CEE 16 A, 5 p, 400 V	2
SCHUKO®	6
Absicherung	<ul style="list-style-type: none"> <li>• 1 FI 63 A, 4 p, 0,03 A</li> <li>• 2 LS 32 A, 3 p, C</li> <li>• 2 LS 16 A, 3 p, C</li> <li>• 6 LS 16 A 1 p, C</li> </ul>
Vorsicherung max.	63 A
InA	63 A
RDF	0.55
Anschluss/Zuleitung	<ul style="list-style-type: none"> <li>• 2 m Zuleitung H07RN-F5G10 mit CEE-Stecker 63 A, 5 p, 400 V</li> </ul>
Schutzart	IP 44
Gehäusematerial	Kunststoff
Gewicht	15000 g
Länge	530 mm
Höhe	320 mm
Breite	370 mm

**Abmessungen**



Zeichnung  
5 MB 76  
Maße in mm