

## Anbausteckdose CEEplus®

Bestellnr. 961

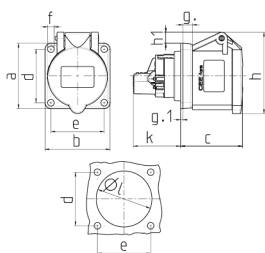


- Schraubkontakt
- mit 4 Zusatzkontakten
- gerade Steckrichtung

### Technische Daten

|                   |                |
|-------------------|----------------|
| Ampere            | 16 A           |
| Pole              | 5 p+Z          |
| Volt              | 400 V          |
| Uhrzeitstellung   | 6 h            |
| Hertz             | 50-60 Hz       |
| Anschlussstechnik | Schraubkontakt |
| Kontakt           | standard       |
| Schutzart         | IP 44          |
| Flansch           | 75x75 mm       |
| Bohrloch          | 60x60 mm       |
| Gewicht           | 163 g          |
| Prüfzeichen       | EAC            |

### Abmessungen



| Zeichnung   | Amp. | 16   |     |
|---|------|------|-----|
|   |      | 3    | 5   |
| 1 MB 460/247  | Pole |      |     |
| Maße in mm  | a    | 55   | 75  |
|   | b    | 55   | 75  |
|   | c    | 54   | 55  |
|   | d    | 45   | 60  |
|   | e    | 45   | 60  |
|   | f    | 5,5  | 5,5 |
|   | g    | 8    | 8   |
|   | g.1  | 2    | 2   |
|   | h    | 70   | 83  |
|   | h1   | 10   | 8   |
|   | k    | 40,5 | 32  |
|   | l    | 47   | 54  |
| Klemmen für Leiterquerschnitt von bis mm <sup>2</sup> |      | 1,5  | 1,5 |
|   |      | —4   | —4  |