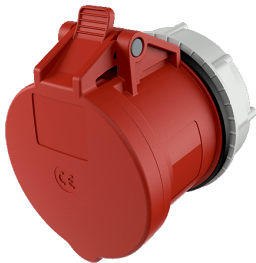


## RAPIDO® Anbausteckdose mit TwinCONTACT

Bestellnr. 989

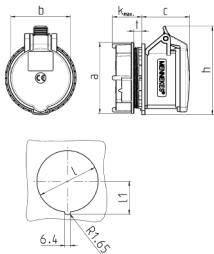


- schraubenlose Feder-Klemm-Technik
- zum Durchverdrahten geeignet
- für Wanddurchbruch 70 mm Ø
- Zentralbefestigung

### Technische Daten

Ampere	32 A
Pole	5 p
Volt	400 V
Uhrzeitstellung	6 h
Hertz	50-60 Hz
Anschlussstechnik	Steckklemmen
Kontakt	standard
Schutzart	IP 44
Gewicht	260 g
Prüfzeichen	VDE, EAC

### Abmessungen



Zeichnung 1 MB 468	Amp. Pole	16		32		
		4	5	3	4	5
Maße in mm	a	81	81	81	81	81
	b	66	69	71	71	80
	c	58	55	66	66	64
	k	max. 33 max. 33		max. 33 max. 33 max. 33		
	h	100	102	101	101	108
	l	70	70	70	70	70
	l1	37,75	37,75	37,75	37,75	37,75
	t	2,9	2,9	2,9	2,9	2,9
Klemmen für Leiterquer-		1,5	1,5	2,5	2,5	2,5
schnitt von bis mm²		—4	—4	—6	—6	—6