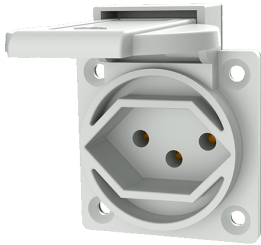


Schutzkontakt-Anbausteckdose

Bestellnr. 10085

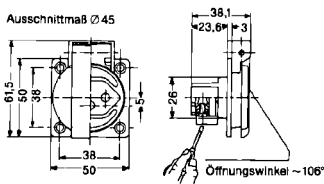


- Schweizer System
- Typ 13
- mit Klappdeckel
- 3 Schraubklemmen
- Nicht kombinierbar mit Wandsteckdosen-Unterteil 10714, 10715 oder 10716.

Technische Daten

Ampere	10 A
Pole	2 p+E
Volt	230 V
Anschlussstechnik	Schraubkontakt
Kontakt	standard
Schutzart	IP 54
Flansch	50x50 mm
Bohrloch	38x38 mm
Gewicht	41 g
Prüfzeichen	EAC

Abmessungen



Zeichnung
1 MB 423

Maße in mm