

Wandsteckdose

Bestellnr. 1035

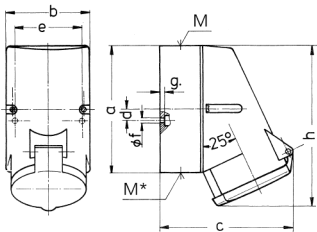


- Schraubkontakt
- hochwärmebeständige Kontaktträger
- vernickelte Kontakte
- Befestigung von innen
- Leitungseinführungen einmal oben und zweimal blind (zum Ausschneiden) unten
- Gehäuseunterteil um 180° drehbar
- Steckdosen sind für den Einbau eines Hilfskontaktschalters vorbereitet

Technische Daten

Ampere	16 A
Pole	7 p
Volt	500 V
Uhrzeitstellung	7 h
Hertz	50-60 Hz
Anschlussstechnik	Schraubkontakt
Kontakt	hochwärmebeständige Kontaktträger, vernickelte Kontakte
Schutzart	IP 44
Gewicht	335 g
Prüfzeichen	EAC, CQC

Abmessungen



Zeichnung	Amp.	16	32
1 MB 257	Pole	7	7
Maße in mm	a	128	128
	b	84	84
	c	124	138
	d	11	11
	e	68	68
	f	5,3	5,3
	g	4	4
	h	145	160
	M	25	32
	M*	2x25 (blind) zum Ausschneiden	2x25 (blind) zum Ausschneiden
	Leitung bis mm Ø	18	25
Klemmen für Leiterquerschnitt von bis mm²	1,5	2,5	
	—4	—10	