

Anbausteckdose

Bestellnr. 1096

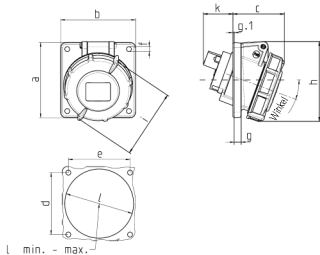


- Schraubkontakt
- hochwärmebeständige Kontaktträger
- vernickelte Kontakte
- mit einheitlichem Flanschmaß
- zum Durchverdrahten geeignet
- Neigung 20°
- Steckdosen sind für den Einbau eines Hilfskontaktschalters vorbereitet

Technische Daten

Ampere	16 A
Pole	7 p
Volt	400 V
Uhrzeitstellung	6 h
Hertz	50-60 Hz
Anschlussstechnik	Schraubkontakt
Kontakt	standard
Schutzart	IP 67
Flansch	85x85 mm
Bohrloch	70x70 mm
Neigung	20 °
Gewicht	252 g
Prüfzeichen	EAC

Abmessungen



Zeichnung	Amp.	16	32
1 MB 452	Pole	7	7
Maße in mm	a	85	85
	b	85	85
	c	60	72
	d	70	70
	e	70	70
	f	5,5	5,5
	g	8	8
	g-1	2	2
	h	99	110
	i	96	110
	k	41	49
	l min.	70	78
	l max.	78	78
Klemmen für Leiterquerschnitt von bis mm²		1,5	2,5
		-4	-10