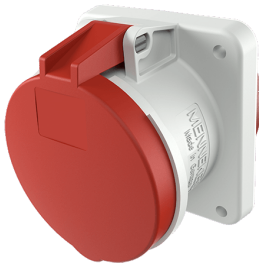


Anbausteckdose

Bestellnr. 1262A

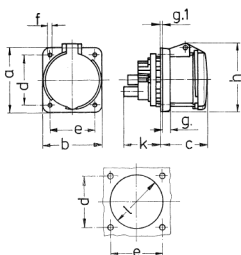


- Schraubkontakt
- **X-CONTACT®**
- gerade Steckrichtung
- Produkte mit Pilotkontakt auf Anfrage

Technische Daten

| | |
|-------------------|----------------|
| Ampere | 63 A |
| Pole | 3 p |
| Volt | 400 V |
| Uhrzeitstellung | 9 h |
| Hertz | 50-60 Hz |
| Anschlussstechnik | Schraubkontakt |
| Kontakt | X-CONTACT® |
| Schutzart | IP 44 |
| Flansch | 107x100 mm |
| Bohrloch | 85x77 mm |
| Gewicht | 523 g |
| Prüfzeichen | EAC, CQC |

Abmessungen



| Zeichnung | Amp. | 63 | | |
|-------------------------|------|-----|-----|-----|
| | | 3 | 4 | 5 |
| 1 MB 211 | Pole | | | |
| Maße in mm | a | 107 | 107 | 107 |
| | b | 100 | 100 | 100 |
| | c | 80 | 80 | 80 |
| | d | 85 | 85 | 85 |
| | e | 77 | 77 | 77 |
| | f | 6 | 6 | 6 |
| | g. | 12 | 12 | 12 |
| | g.1 | 2 | 2 | 2 |
| | h | 113 | 113 | 113 |
| | k | 55 | 55 | 55 |
| | l | 88 | 88 | 88 |
| Klemmen für Leiterquer- | | 6 | 6 | 6 |
| schnitt von bis mm? | | -25 | -25 | -25 |