

## Anbausteckdose

Bestellnr. 1265A

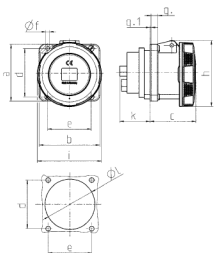


- Schraubkontakt
- **X-CONTACT®**
- gerade Steckrichtung
- Produkte mit Pilotkontakt: Bestellnr. + Index P

## Technische Daten

Ampere	63 A
Pole	3 p
Volt	400 V
Uhrzeitstellung	9 h
Hertz	50-60 Hz
Anschlussstechnik	Schraubkontakt
Kontakt	X-CONTACT®
Schutzart	IP 44
Flansch	107x100 mm
Bohrloch	85x77 mm
Gewicht	567 g
Prüfzeichen	VDE, EAC, CQC

## Abmessungen



Zeichnung	Amp.	63			125	
		3	4	5	4	5
1 MB 212/258	Pole					
Maße in mm						
a		107	107	107	130	130
b		100	100	100	130	130
c		81	81	81	119	119
d		85	85	85	104	104
e		77	77	77	104	104
f		6	6	6	6,5	6,5
g		12	12	12	18	18
g.1		2	2	2	2	2
h		117	117	117	129	129
i		113	113	113	126	126
k		55	55	55	43	43
l		88	88	88	95	95
Klemmen für Leiterquerschnitt von bis mm²		6	6	6	25	25
		-25	-25	-25	-70	-70