

Anbausteckdose mit TwinCONTACT

Bestellnr. 1619

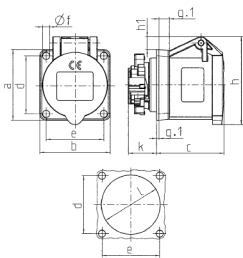


- schraubenlose Feder-Klemm-Technik
- zum Durchverdrahten geeignet
- kleines Flanschmaß
- gerade Steckrichtung

Technische Daten

Ampere	16 A
Pole	3 p
Volt	230 V
Uhrzeitstellung	6 h
Hertz	50-60 Hz
Anschlussstechnik	Schraubenlos - TwinCONTACT
Kontakt	standard
Schutzart	IP 44
Flansch	55x55 mm
Bohrloch	45x45 mm
Gewicht	100 g
Prüfzeichen	VDE, EAC

Abmessungen



Zeichnung	Amp.	16
1 MB 648	Pole	3
Maße in mm	a	55
	b	55
	c	54
	d	45
	e	45
	f	5,5
	g	8
	g-1	2
	h	70
	h1	12
	k	22
	l	47
Klemmen für Leiterquerschnitt von bis mm²		1,5
		—4