

Schutzkontakt-Anbausteckdose

Bestellnr. 17060

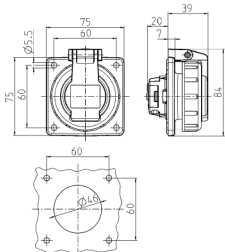


- französisch/belgische Norm
- Steckklemmen
- Bajonettdeckel anscharniert
- viereckiger Flansch
- vier Befestigungslöcher

Technische Daten

Ampere	16 A
Pole	2 p+E
Volt	230 V
Anschluss technik	Schraubkontakt
Kontakt	standard
Schutzart	IP 68
Flansch	75x75 mm
Bohrloch	60x60 mm
Gewicht	104 g
Prüfzeichen	EAC

Abmessungen



Zeichnung
1 MB 627

Maße in mm