

Schutzkontakt-Anbausteckdose

Bestellnr. 17097

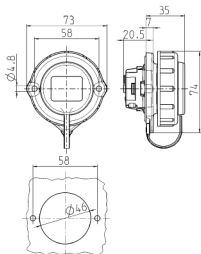


- französisch/belgische Norm
- Schraubkontakt
- Bajonettdeckel am Band
- ovaler Flansch
- zwei Befestigungslöcher

Technische Daten

Ampere	16 A
Pole	2 p+E
Volt	230 V
Anschlussstechnik	Schraubkontakt
Kontakt	standard
Schutzart	IP 68
Gewicht	93 g

Abmessungen



Zeichnung
1 MB 629

Maße in mm