

## Anbausteckdose TM

Bestellnr. 20459

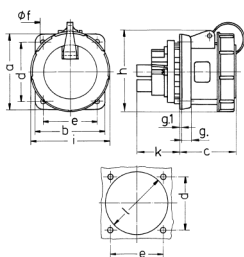


- Schraubkontakt
- hochwärmebeständige Kontaktträger
- vernickelte Kontakte
- gerade Steckrichtung
- (Form AS)
- nach Verteidigungsgerätenorm

## Technische Daten

Ampere	32 A
Pole	5 p
Volt	400 V
Uhrzeitstellung	6 h
Hertz	50-60 Hz
Anschlussstechnik	Schraubkontakt
Kontakt	hochwärmebeständige Kontaktträger, vernickelte Kontakte
Schutzart	IP 67
Flansch	85x75 mm
Bohrloch	60x60 mm
Gewicht	344 g
Prüfzeichen	VDE, EAC

## Abmessungen



Zeichnung	Amp.	16		32		63	
		3	5	3	5	5	
1 MB 217/1	Pole						
Maße in mm							
a		75	75	85	85	107	
b		75	75	75	75	100	
c		60	60	67	73	82	
d		60	60	60	60	85	
e		60	60	60	60	77	
f		5,5	5,5	5,5	5,5	6,5	
g		8	8	8	8	12	
g-1		2	2	2	2	2	
h		81	95	95	106	115	
i		70	88	94	102	114	
k		26	27	34	34	55	
l		52	57	58	65	88	
Klemmen für Leiterquerschnitt von bis mm²		1,5	1,5	2,5	2,5	6	
		-4	-4	-10	-10	-25	