

Wandsteckdose

Bestellnr. 2152

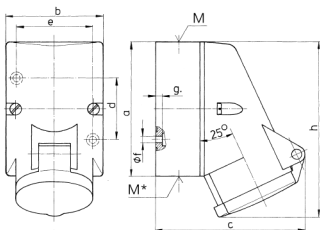


- Schraubkontakt
- Befestigung von innen
- Leitungseinführung einmal oben und einmal blind (zum Ausschneiden) unten

Technische Daten

Ampere	16 A
Pole	3 p
Volt	50-250 V
Uhrzeitstellung	3 h
Anschlussstechnik	Schraubkontakt
Kontakt	standard
Schutzart	IP 44
Gewicht	180 g
Prüfzeichen	EAC

Abmessungen



Zeichnung	Amp.	16
1 MB 369	Pole	3
Maße in mm	a	87
	b	64
	c	99
	d	40
	e	50
	f	4,5
	g	4
	h	115
	M	20
	M*	20 (blind) zum Ausschneiden
	Leitung bis mm Ø	15
Klemmen für Leiterquerschnitt von bis mm²	1,5	
	—4	