

PE-Wender AM-TOP®

Bestellnr. 2176

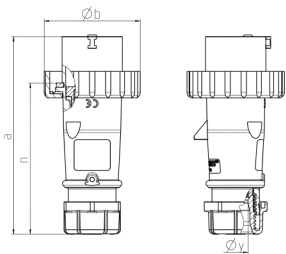


- Schraubkontakt
- hochwärmebeständige Kontaktträger
- vernickelte Kontakte
- einteiliges Gehäuse
- mit Rotor zur Änderung der Uhrzeitstellung von 32 A 4 p **3 h** 400 V auf 32 A 4 p **6 h** 400 V
- Verschraubung mit Abdichtung
- Zugentlastung und Kabelknickschutz

Technische Daten

Ampere	32 A
Pole	4 p
Volt	400-440 V
Uhrzeitstellung	3 h
Hertz	50-60 Hz
Anschlussstechnik	Schraubkontakt
Kontakt	vernickelte Kontakte, hochwärmebeständige Kontaktträger
Schutzart	IP 67
Gewicht	305 g
Prüfzeichen	EAC

Abmessungen



Zeichnung 2 MB 218	Amp. Pole	16			32		
		3	4	5	3	4	5
Maße in mm	a	142	144	147	186	186	180
	b	70	78	87	94	94	101
	n	109	111	114	145	145	138
	y	14,5	16	16	22	22	22
Klemmen für Leiterquer- schnitt von bis mm ¹		1	1	1	2,5	2,5	2,5
		-2,5	-2,5	-2,5	-6	-6	-6