

Wandsteckdose
Bestellnr. 22126A

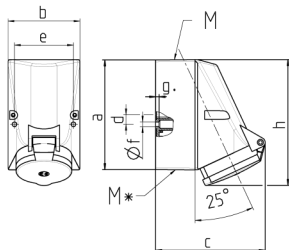


- Schraubkontakt
- hochwärmebeständige Kontaktträger
- vernickelte Kontakte
- Befestigung von innen
- Gehäuseunterteil um 180° drehbar

Technische Daten

Ampere	32 A
Pole	4 p
Volt	400 V
Uhrzeitstellung	6 h
Hertz	50-60 Hz
Anschlussstechnik	Schraubkontakt
Kontakt	hochwärmebeständige Kontaktträger, vernickelte Kontakte
Schutzart	IP 44
Gewicht	350 g
Prüfzeichen	EAC

Abmessungen



1 MB 209 1 MB 43	Amp. Pole	16			32		
		3	4	5	3	4	5
Maße in mm	a	87	128	128	128	128	128
	b	64	84	84	84	84	84
	c	99	122	124	136	136	138
	d	40	11	11	11	11	11
	e	50	68	68	68	68	68
	f	4,5	5,3	5,3	5,3	5,3	5,3
	g	4	4	4	4	4	4
	h	115	144	145	158	158	160
	M	20	25	25	32	32	32
	M*	20 (2x25 (Din Ø) zum Ausschneiden)			2x25 (Din Ø) zum Ausschneiden		
	Leitung bis mm Ø	15	18	18	18/25	18/25	18/25
	Klemmen für Leiterquer-	1,5	1,5	1,5	2,5	2,5	2,5
	schnitt von bis mm²	-4	-4	-4	-10	-10	-10