

Anbausteckdose TM

Bestellnr. 23176

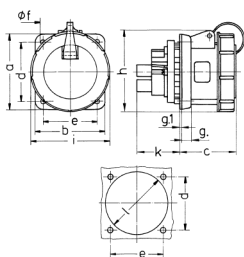


- Schraubkontakt
- hochwärmebeständige Kontaktträger
- vernickelte Kontakte
- gerade Steckrichtung
- (Form AS)
- nach Verteidigungsgerätenorm

Technische Daten

Ampere	32 A
Pole	5 p
Volt	50-500 V
Uhrzeitstellung	2 h
Hertz	300-500 Hz
Anschlussstechnik	Schraubkontakt
Kontakt	hochwärmebeständige Kontaktträger, vernickelte Kontakte
Schutzart	IP 67
Flansch	85x75 mm
Bohrloch	60x60 mm
Gewicht	344 g
Prüfzeichen	EAC

Abmessungen



Zeichnung	Amp.	16		32		63
		3	5	3	5	5
1 MB 217/1	Pole					
Maße in mm						
a		75	75	85	85	107
b		75	75	75	75	100
c		60	60	67	73	82
d		60	60	60	60	85
e		60	60	60	60	77
f		5,5	5,5	5,5	5,5	6,5
g		8	8	8	8	12
g-1		2	2	2	2	2
h		81	95	95	106	115
i		70	88	94	102	114
k		26	27	34	34	55
l		52	57	58	65	88
Klemmen für Leiterquerschnitt von bis mm²		1,5	1,5	2,5	2,5	6
		-4	-4	-10	-10	-25