

Anbausteckdose TM

Bestellnr. 23432

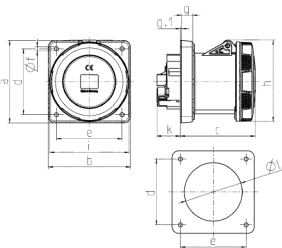


- Schraubkontakt
- **X-CONTACT®**
- hochwärmebeständige Kontaktträger
- vernickelte Kontakte
- gerade Steckrichtung
- (Form AS)
- nach Verteidigungsgerätenorm

Technische Daten

Ampere	125 A
Pole	5 p
Volt	400 V
Uhrzeitstellung	6 h
Hertz	50-60 Hz
Anschlussstechnik	Schraubkontakt
Kontakt	vernickelte Kontakte, X-CONTACT®, hochwärmebeständige Kontaktträger
Schutzart	IP 67
Flansch	130x130 mm
Bohrloch	104x104 mm
Gewicht	1371 g
Prüfzeichen	EAC

Abmessungen



Zeichnung 1 MB 258	Amp. Pole	125	
		4	5
Maße in mm			
a		130	130
b		130	130
c		119	119
d		104	104
e		104	104
f		6,5	6,5
g		18	18
g.1		2	2
h		129	129
i		126	126
k		43	43
l		95	95
Klemmen für Leiterquer- schnitt von bis mm²		25	25
		-70	-70