

## Wandsteckdose

Bestellnr. 23964

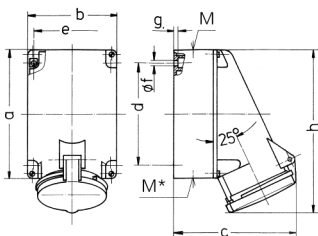


- Schraubkontakt
- **X-CONTACT®**
- hochwärmebeständige Kontaktträger
- vernickelte Kontakte
- Befestigung von innen
- Gehäuseunterteil um 180° drehbar
- Produkte mit Pilotkontakt auf Anfrage

## Technische Daten

Ampere	63 A
Pole	4 p
Volt	400 V
Uhrzeitstellung	6 h
Hertz	50-60 Hz
Anschlussstechnik	Schraubkontakt
Kontakt	X-CONTACT®, vernickelte Kontakte, hochwärmebeständige Kontaktträger
Schutzart	IP 44
Gewicht	957 g
Prüfzeichen	EAC

## Abmessungen



Zeichnung	Amp.	63		
		Pole		
1 MB 213		3	4	5
Maße in mm	a	170	170	170
	b	118	118	118
	c	164	164	164
	d	134,5	134,5	134,5
	e	103	103	103
	f	6,1	6,1	6,1
	g	6	6	6
	h	216	216	216
	M	40	40	40
	M*	2x40 (blind) zum Ausschneiden		
Leitung bis mm Ø		32	32	32
Klemmen für Leiterquer-		6	6	6
schnitt von bis mm²		—25	—25	—25