

Anbausteckdose

Bestellnr. 2443

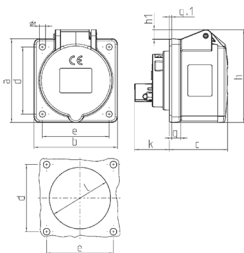


- Schraubkontakt
- hochwärmebeständige Kontaktträger
- vernickelte Kontakte
- gerade Steckrichtung

Technische Daten

Ampere	16 A
Pole	7 p
Volt	400 V
Uhrzeitstellung	6 h
Hertz	50-60 Hz
Anschlussstechnik	Schraubkontakt
Kontakt	hochwärmebeständige Kontaktträger, vernickelte Kontakte
Schutzart	IP 44
Flansch	75x75 mm
Bohrloch	60x60 mm
Gewicht	198 g
Prüfzeichen	EAC

Abmessungen



Zeichnung	Amp.	16	32
1 MB 247	Pole	7	7
Maße in mm	a	75	85
	b	75	75
	c	53	65
	d	60	60
	e	60	60
	f	5,5	5,5
	g	8	8
	g-1	2	2
	h	83	100
	h1	8	12
	k	32	39
	l	54	62
Klemmen für Leiterquerschnitt von bis mm ²		1,5	2,5
		-4	-10