

## Anbausteckdose TM

Bestellnr. 24740

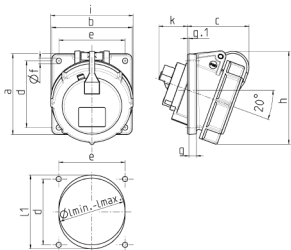


- Schraubkontakt
- hochwärmebeständige Kontaktträger
- vernickelte Kontakte
- Neigung 20°
- (Form BS)
- nach Verteidigungsgerätenorm

## Technische Daten

|                   |   |
|-------------------|---|
| Ampere            | 32 A  |
| Pole              | 5 p   |
| Volt              | 400 V   |
| Uhrzeitstellung   | 6 h   |
| Hertz             | 50-60 Hz  |
| Anschlussstechnik | Schraubkontakt  |
| Kontakt           | hochwärmebeständige Kontaktträger, vernickelte Kontakte |
| Schutzart         | IP 67   |
| Flansch           | 85x85 mm  |
| Bohrloch          | 70x70 mm  |
| Neigung           | 20 °  |
| Gewicht           | 340 g   |
| Prüfzeichen       | EAC   |

## Abmessungen



| Zeichnung<br>1 MB474                           | Amp.<br>Pole | 16  |     | 32  |     | 63    |     |
|--|--------------|-----|-----|-----|-----|-------|-----|
|  |              | 3   | 5   | 3/4 | 5   | 3/4/5 |     |
| Maße in mm                                     | a            | 85  | 85  | 85  | 85  | 114   | 114 |
|  | b            | 85  | 85  | 85  | 85  | 114   | 114 |
|  | c            | 71  | 65  | 65  | 80  | 98    | 98  |
|  | d            | 70  | 70  | 70  | 70  | 90    | 90  |
|  | e            | 70  | 70  | 70  | 70  | 90    | 90  |
|  | f            | 5,5 | 5,5 | 5,5 | 5,5 | 5,5   | 5,5 |
|  | g            | 8   | 8   | 8   | 8   | 12    | 12  |
|  | g.1          | 2   | 2   | 2   | 2   | 2     | 2   |
|  | h            | 92  | 98  | 101 | 115 | 135   | 135 |
|  | i            | 70  | 87  | 94  | 101 | 112   | 112 |
|  | k            | 39  | 33  | 53  | 58  | 70    | 70  |
|  | l min.       | 57  | 70  | 78  | 78  | 92    | 92  |
|  | l max.       | 78  | 78  | 78  | 78  | 105   | 105 |
|  | l1           | —   | —   | —   | —   | 105   | 105 |
| Klemmen für Leiterquer-<br>schnitt von bis mm² |              | 1,5 | 1,5 | 2,5 | 2,5 | 6     | 6   |
|  |              | -4  | -4  | -10 | -10 | -25   | -25 |