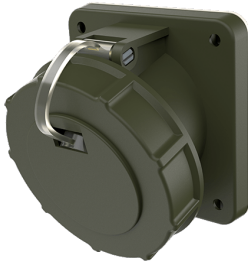


Anbausteckdose TM

Bestellnr. 24840

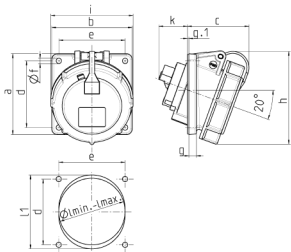


- Schraubkontakt
- **X-CONTACT®**
- hochwärmebeständige Kontaktträger
- vernickelte Kontakte
- Neigung 20°
- (Form BS)
- nach Verteidigungsgerätenorm

Technische Daten

Ampere	63 A
Pole	5 p
Volt	400 V
Uhrzeitstellung	6 h
Hertz	50-60 Hz
Anschlussstechnik	Schraubkontakt
Kontakt	hochwärmebeständige Kontaktträger, vernickelte Kontakte, X-CONTACT®
Schutzart	IP 67
Flansch	114x114 mm
Bohrloch	90x90 mm
Neigung	20 °
Gewicht	680 g
Prüfzeichen	EAC

Abmessungen



Zeichnung 1 MB474	Amp. Pole	16		32		63	
		3	5	3/4	5	3/4/5	
Maße in mm	a	85	85	85	85	114	
	b	85	85	85	85	114	
	c	71	65	65	80	98	
	d	70	70	70	70	90	
	e	70	70	70	70	90	
	f	5,5	5,5	5,5	5,5	5,5	
	g	8	8	8	8	12	
	g.1	2	2	2	2	2	
	h	92	98	101	115	135	
	i	70	87	94	101	112	
	k	39	33	53	58	70	
	l min.	57	70	78	78	92	
	l max.	78	78	78	78	105	
	l1	—	—	—	—	105	
Klemmen für Leiterquer-		1,5	1,5	2,5	2,5	6	
schnitt von bis mm²		—4	—4	—10	—10	—25	