

Anbausteckdose

Bestellnr. 2488A

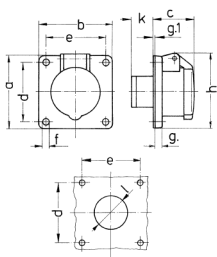


- Schraubkontakt
- gerade Steckrichtung
- auch für Kabelkanäle und UP-Kästen geeignet

Technische Daten

Ampere	32 A
Pole	2 p
Volt	50 V
Uhrzeitstellung	10 h
Anschlussstechnik	Schraubkontakt
Kontakt	standard
Schutzart	IP 44
Flansch	75x75 mm
Bohrloch	60x60 mm
Gewicht	116 g
Prüfzeichen	EAC, CQC

Abmessungen



Zeichnung	Amp.	16		32	
		2	3	2	3
1 MB 292	Pole				
Maße in mm	a	75	75	75	75
	b	75	75	75	75
	c	44	44	44	44
	d	60	60	60	60
	e	60	60	60	60
	f	5,5	5,5	5,5	5,5
	g	8	8	8	8
	g.1	2	2	2	2
	h	77	77	77	77
	k	22	22	22	22
	l	34	34	34	34
Klemmen für Leiterquerschnitt von bis mm ²		4	4	4	4
		—10	—10	—10	—10