

Anbausteckdose

Bestellnr. 2584

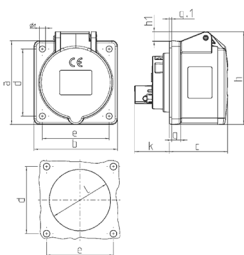


- Schraubkontakt
- hochwärmebeständige Kontaktträger
- vernickelte Kontakte
- gerade Steckrichtung

Technische Daten

| | |
|-------------------|---|
| Ampere | 32 A |
| Pole | 7 p |
| Volt | 400 V |
| Uhrzeitstellung | 6 h |
| Hertz | 50-60 Hz |
| Anschlussstechnik | Schraubkontakt |
| Kontakt | hochwärmebeständige Kontaktträger, vernickelte Kontakte |
| Schutzart | IP 44 |
| Flansch | 75x75 mm |
| Bohrloch | 60x60 mm |
| Gewicht | 313 g |
| Prüfzeichen | EAC |

Abmessungen



| Zeichnung | Amp. | 16 | 32 |
|---|------|-----|-----|
| 1 MB 247 | Pole | 7 | 7 |
| Maße in mm | a | 75 | 85 |
| | b | 75 | 75 |
| | c | 53 | 65 |
| | d | 60 | 60 |
| | e | 60 | 60 |
| | f | 5,5 | 5,5 |
| | g | 8 | 8 |
| | g-1 | 2 | 2 |
| | h | 83 | 100 |
| | h1 | 8 | 12 |
| | k | 32 | 39 |
| | l | 54 | 62 |
| Klemmen für Leiterquerschnitt von bis mm ² | | 1,5 | 2,5 |
| | | -4 | -10 |