

## Anbausteckdose

Bestellnr. 2869

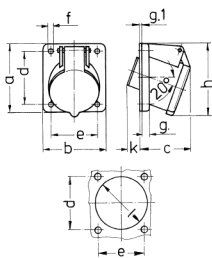


- Schraubkontakt
- Neigung 20°

## Technische Daten

|                   |                |
|-------------------|----------------|
| Ampere            | 32 A           |
| Pole              | 2 p            |
| Volt              | 50 V           |
| Uhrzeitstellung   | 10 h           |
| Anschlussstechnik | Schraubkontakt |
| Kontakt           | standard       |
| Schutzart         | IP 44          |
| Flansch           | 68x62 mm       |
| Bohrloch          | 53x47 mm       |
| Neigung           | 20 °           |
| Gewicht           | 125 g          |
| Prüfzeichen       | EAC, CQC       |

## Abmessungen



| Zeichnung               | Amp. | 16  |     | 32  |     |
|-------------------------|------|-----|-----|-----|-----|
|                         |      | 2   | 3   | 2   | 3   |
| 1 MB 231                | Pole |     |     |     |     |
| Maße in mm              | a    | 68  | 68  | 68  | 68  |
|                         | b    | 62  | 62  | 62  | 62  |
|                         | c    | 42  | 42  | 42  | 42  |
|                         | d    | 53  | 53  | 53  | 53  |
|                         | e    | 47  | 47  | 47  | 47  |
|                         | f    | 4,5 | 4,5 | 4,5 | 4,5 |
|                         | g.   | 8   | 8   | 8   | 8   |
|                         | g.1  | 2   | 2   | 2   | 2   |
|                         | h    | 72  | 72  | 72  | 72  |
|                         | k    | 32  | 32  | 32  | 32  |
|                         | l    | 55  | 55  | 55  | 55  |
| Klemmen für Leiterquer- |      | 4   | 4   | 4   | 4   |
| schnitt von bis mm?     |      | -10 | -10 | -10 | -10 |