

## Anbausteckdose

Bestellnr. 3067

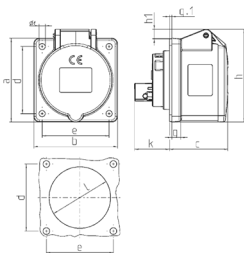


- Schraubkontakt
- gerade Steckrichtung

## Technische Daten

Ampere	32 A
Pole	4 p
Volt	nach Trenntransformator
Uhrzeitstellung	12 h
Anschlussstechnik	Schraubkontakt
Kontakt	standard
Schutzart	IP 44
Flansch	75x75 mm
Bohrloch	60x60 mm
Gewicht	217 g
Prüfzeichen	EAC, CQC

## Abmessungen



Zeichnung 1 MB 247	Amp. Pole	16			32		
		3	4	5	3	4	5
Maße in mm							
a		75	75	75	75	75	75
b		75	75	75	75	75	75
c		53	53	53	64	64	65
d		60	60	60	60	60	60
e		60	60	60	60	60	60
f		5,5	5,5	5,5	5,5	5,5	5,5
g		8	8	8	8	8	8
g-1		2	2	2	2	2	2
h		75	80	83	89	89	100
h1			6	8	11	11	12
k		31	32	32	39	39	39
l		43	52	54	58	58	62
Klemmen für Leiterquerschnitt von bis mm <sup>2</sup>							
		1,5	1,5	1,5	2,5	2,5	2,5
		-4	-4	-4	-10	-10	-10