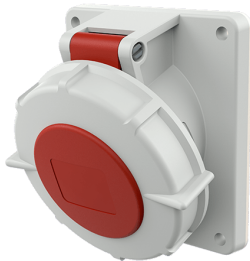


## Anbausteckdose

Bestellnr. 3333

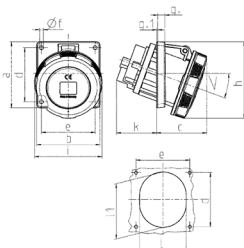


- Schraubkontakt
- **X-CONTACT®**
- einheitlicher Bohrlochabstand

## Technische Daten

Ampere	16 A
Pole	5 p
Volt	400 V
Uhrzeitstellung	6 h
Hertz	50-60 Hz
Anschlussstechnik	Schraubkontakt
Kontakt	standard
Schutzart	IP 67
Flansch	110x106 mm
Bohrloch	90x90 mm
Neigung	15 °
Gewicht	420 g
Prüfzeichen	VDE, EAC

## Abmessungen



Zeichnung 1 MB 580/601	Amp. Pole	16		32		63		125	
		5	5	4	5	5	5		
Maße in mm	a	110	110	110	110	114			
	b	106	106	106	106	110			
	c	55	59	84	84	75			
	d	90	90	90	90	90			
	e	90	90	90	90	90			
	f	5,2	5,2	6,5	6,5	6,2			
	g	8	8	12	12	13			
	g.1	2	2	2	2	2			
	h	110	115	128	128	133			
	i	89	106	113	113	126			
	k	28	46	64	67	103			
	l	78	87	92	92	94			
	l1	-	-	98	98	107			
	<	15°	15°	20°	15°	15°			
Klemme für Leiterquer-		1,5	2,5	6	6	25			
schnitt von bis mm²		-4	-10	-20	-20	-70			