

## Anbausteckdose

Bestellnr. 3787P

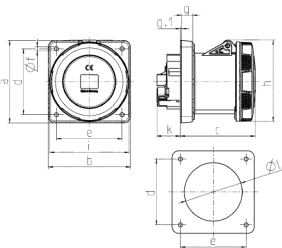


- Schraubkontakt
- mit Pilotkontakt
- **X-CONTACT®**
- hochwärmebeständige Kontaktträger
- gerade Steckrichtung

## Technische Daten

|                   |   |
|-------------------|---|
| Ampere            | 125 A   |
| Pole              | 5 p   |
| Volt              | 600-690 V                                     |
| Uhrzeitstellung   | 5 h   |
| Hertz             | 50-60 Hz                                      |
| Anschlussstechnik | Schraubkontakt                                |
| Kontakt           | hochwärmebeständige Kontaktträger, X-CONTACT® |
| Schutzart         | IP 67   |
| Flansch           | 130x130 mm                                    |
| Bohrloch          | 104x104 mm                                    |
| Gewicht           | 1329 g  |
| Prüfzeichen       | EAC   |

## Abmessungen



| Zeichnung               | Amp.<br>Pole | 125 |     |
|-------------------------|--------------|-----|-----|
|                         |              | 4   | 5   |
| 1 MB 258                |              |     |     |
| Maße in mm              |              |     |     |
| a                       |              | 130 | 130 |
| b                       |              | 130 | 130 |
| c                       |              | 119 | 119 |
| d                       |              | 104 | 104 |
| e                       |              | 104 | 104 |
| f                       |              | 6,5 | 6,5 |
| g                       |              | 18  | 18  |
| g.1                     |              | 2   | 2   |
| h                       |              | 129 | 129 |
| i                       |              | 126 | 126 |
| k                       |              | 43  | 43  |
| l                       |              | 95  | 95  |
| Klemmen für Leiterquer- |              | 25  | 25  |
| schnitt von bis mm²     |              | -70 | -70 |