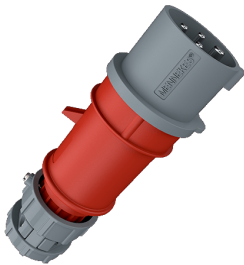


Stecker PowerTOP®

Bestellnr. 3926

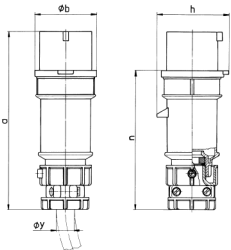


- Schraubkontakt
- hochwärmebeständige Kontaktträger
- vernickelte Kontakte
- Verschraubung und außenliegende Zugentlastung

Technische Daten

Ampere	16 A
Pole	4 p
Volt	400 V
Uhrzeitstellung	6 h
Hertz	50-60 Hz
Anschlussstechnik	Schraubkontakt
Kontakt	hochwärmebeständige Kontaktträger, vernickelte Kontakte
Schutzart	IP 44
Gewicht	198 g
Prüfzeichen	EAC, CQC

Abmessungen



Zeichnung 2 MB 174	Amp. Pole	16			32		
		3	4	5	3	4	5
Maße in mm	a	162	172	186	199	199	213
	b	54	60	69	72	72	79
	h	60	67	77	83	83	91
	n	126	136	149	154	154	169
	y	19	19	22	24,5	24,5	28,5
Klemmen für Leiterquer-		1	1	1	2,5	2,5	2,5
schnitt von bis mm ¹		-2,5	-2,5	-2,5	-6	-6	-6