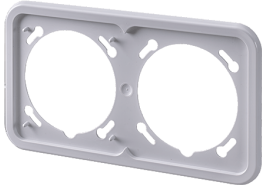


## Cepex-Abdeckrahmen

Bestellnr. 41409

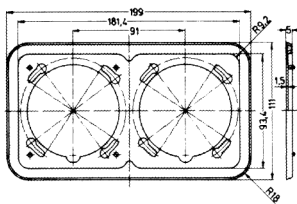


- 2-fach
- passend zu allen Cepex-Unterputz- und Anbausteckdosen 16 A und 32 A, zur waagerechten Montage von zwei Steckvorrichtungen

## Technische Daten

Gewicht	20 g
Prüfzeichen	EAC

## Abmessungen



Zeichnung  
1 MB 364

Maße in mm